

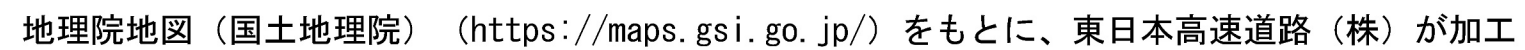
首都圏中央連絡自動車道
阿見東IC～大栄JCT間遮音壁工事

設計図面

令和6年8月

東日本高速道路株式会社
関東支社 つくば工事事務所

図 面 目 録	
図 番	図 面 名
1	位置図
2	数量総括表
3～4	平面図
5～12	遮音壁割付図
13～14	遮音壁構造図



首都圏中央連絡自動車道 阿見東IC～大栄JCT間道音壁工事		
図面の種類	位置図	
縮 尺	図面番号	
設計会社名	エヌエス環境株式会社	
施工会社名		
事務所名	東日本高速道路株式会社 関東支社 つくば工事事務所	

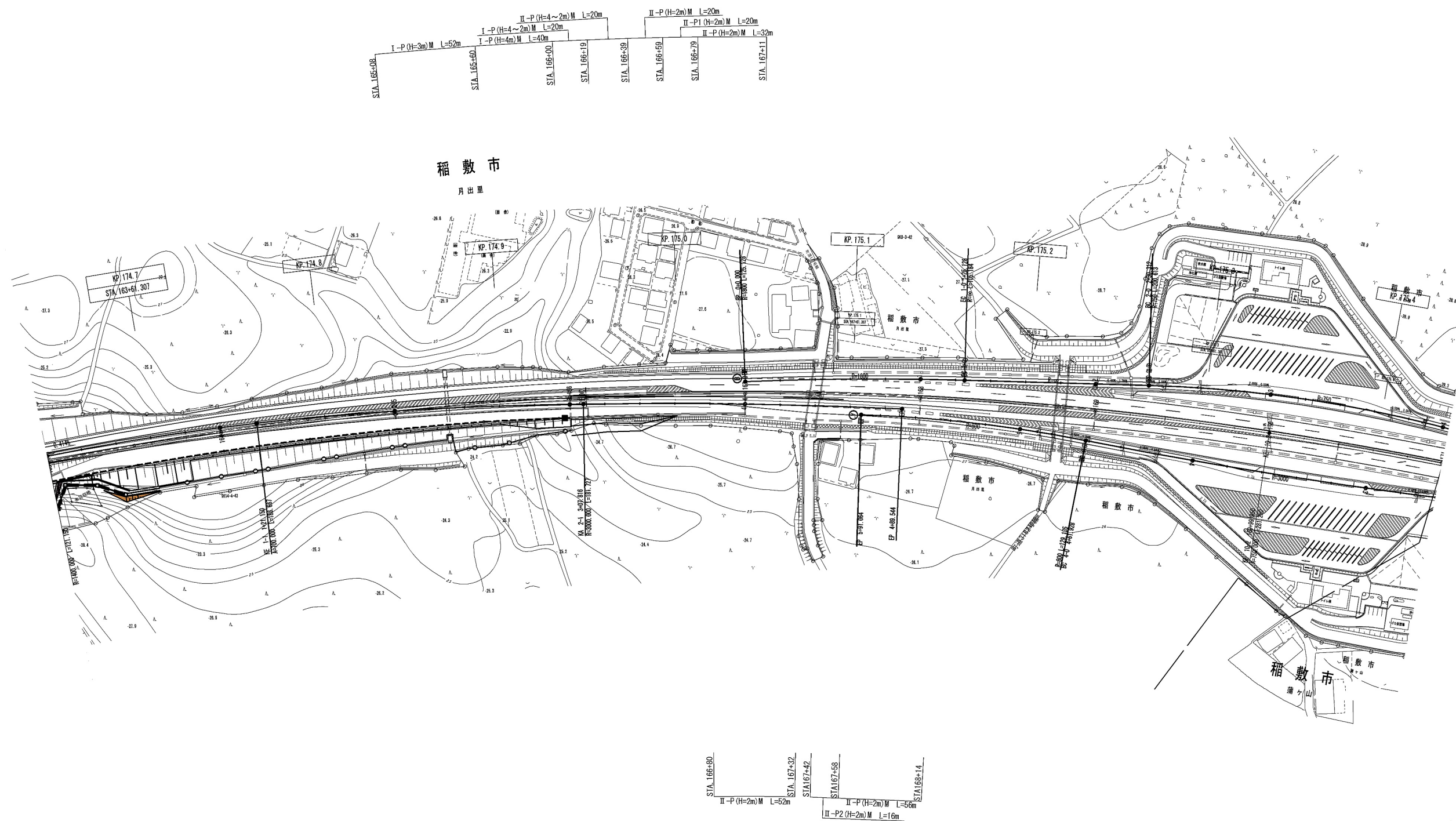
数量総括表

番号	IC区間	施工箇所 自 STA. ～ 至 STA.		内外 区分	路 肩・ 中分 区分	構 造 区 分	構 造 物 名	設 計 図 に 示 す 記 号	18- (5)								18- (8)	18- (11)						
									遮音壁								支柱落下 防止装置	遮音壁基礎ぐい						
									I-P (H=2m) M	I-P (H=3m) M	I-P (H=4m) M	II-P (H=2m) M	II-P1 (H=2m) M	II-P2 (H=2m) M	I-P (H=2～1m) M	I-P (H=4～2m) M		II-P (H=4～2m) M	IV-0-4 (H=1m) M I	IV-J-0-4 (H=1m) M I	鋼管ぐい (φ318. 5, t=6. 0)	鋼管ぐい (φ355. 6, t=6. 4)	鋼管ぐい (φ406. 4, t=6. 4)	鋼管ぐい (φ508. 0, t=6. 4)
									(m)	(m)	(m)	(m)	(m)	(m)	(箇所)	(箇所)		(箇所)	(m)	(箇所)				
1	阿見東IC ～ 稲敷IC	165 + 08.00	165 + 60.00	外	路肩	土工	-	I-P (H=3m) M		52.0												52.0		
2	阿見東IC ～ 稲敷IC	165 + 60.00	166 + 00.00	外	路肩	土工	-	I-P (H=4m) M			40.0											45.0		
3	阿見東IC ～ 稲敷IC	166 + 00.00	166 + 19.00	外	路肩	土工	-	I-P (H=4～2m) M						1.0								17.0	9.0	
4	阿見東IC ～ 稲敷IC	166 + 19.00	166 + 39.00	外	路肩	土工	-	II-P (H=4～2m) M							1.0				3.0	12.0				
5	阿見東IC ～ 稲敷IC	166 + 39.00	166 + 59.00	外	路肩	土工	-	II-P (H=2m) M			20.0								15.0					
6	阿見東IC ～ 稲敷IC	166 + 59.00	166 + 79.00	外	路肩	土工	-	II-P1 (H=2m) M				20.0							15.0					
7	阿見東IC ～ 稲敷IC	166 + 79.00	167 + 11.00	外	路肩	土工	-	II-P (H=2m) M			32.0								24.0					
8	阿見東IC ～ 稲敷IC	166 + 80.00	167 + 32.00	内	路肩	土工	-	II-P (H=2m) M			52.0								42.0					
9	阿見東IC ～ 稲敷IC	167 + 42.00	167 + 58.00	内	路肩	土工	-	II-P2 (H=2m) M					16.0							17.5				
10	阿見東IC ～ 稲敷IC	167 + 58.00	168 + 14.00	内	路肩	土工	-	II-P (H=2m) M			56.0								42.0					
11	下総IC ～ 大栄JCT	86 + 21.05	87 + 89.05	内	路肩	土工	-	I-P (H=2m) M	168.0											147.0				
12	下総IC ～ 大栄JCT	87 + 89.05	87 + 90.30	内	路肩	土工	-	I-P (H=2～1m) M					1.0							3.5				
13	下総IC ～ 大栄JCT	87 + 90.30	88 + 18.36	内	路肩	橋梁	芝高架橋	IV-0-4 (H=1m) M I								24.0		1.0						
14	下総IC ～ 大栄JCT	87 + 94.30	87 + 98.36	内	路肩	橋梁	芝高架橋	IV-J-0-4 (H=1m) M I									1.0							
合計									168.0	52.0	40.0	160.0	20.0	16.0	1.0	1.0	1.0	24.0	1.0	1.0	141.0	180.0	114.0	9.0

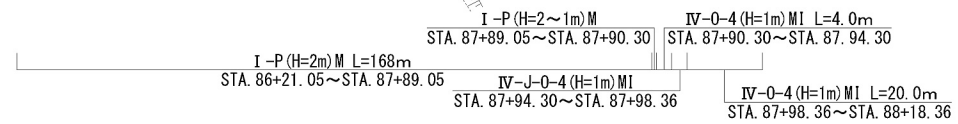
首都圏中央連絡自動車道 阿見東IC～大栄JCT間遮音壁工事			
図面の種類	数量総括表		
縮 尺		図面番号	
設計会社名			
施工会社名			
事務所名	東日本高速道路株式会社 関東支社 つくば工事事務所		

平面図(1) S=1/2500
稲敷市月出里

3 / 14



首都圏中央連絡自動車道 阿見東IC～大栄JCT間遮音壁工事			
図面の種類	平面図(1)		
縮尺	1/2500	図面番号	
設計会社名	エヌエス環境株式会社		
施工会社名			
事務所名	東日本高速道路株式会社 関東支社 つくば工事事務所		

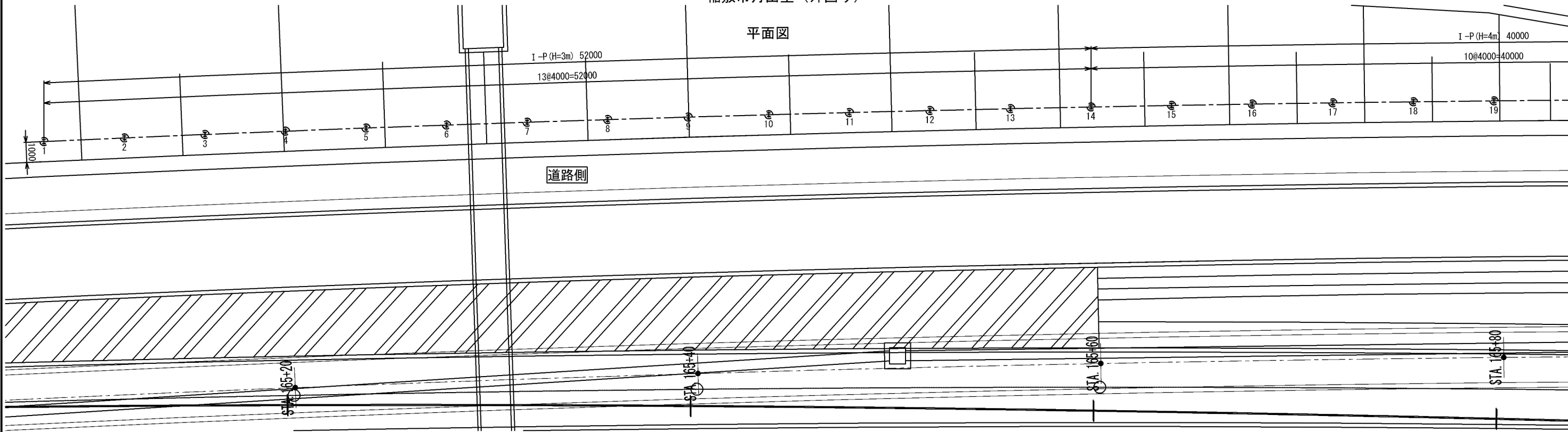


首都圏中央連絡自動車道 阿見東IC～大宮JCT間追音壁工事		
図面の種類	平面図（２）	
縮 尺	1/2000	図面番号
設計会社名	エヌエス環境株式会社	
施工会社名		
事務所名	東日本高速道路株式会社 関東支社 つくば工事事務所	

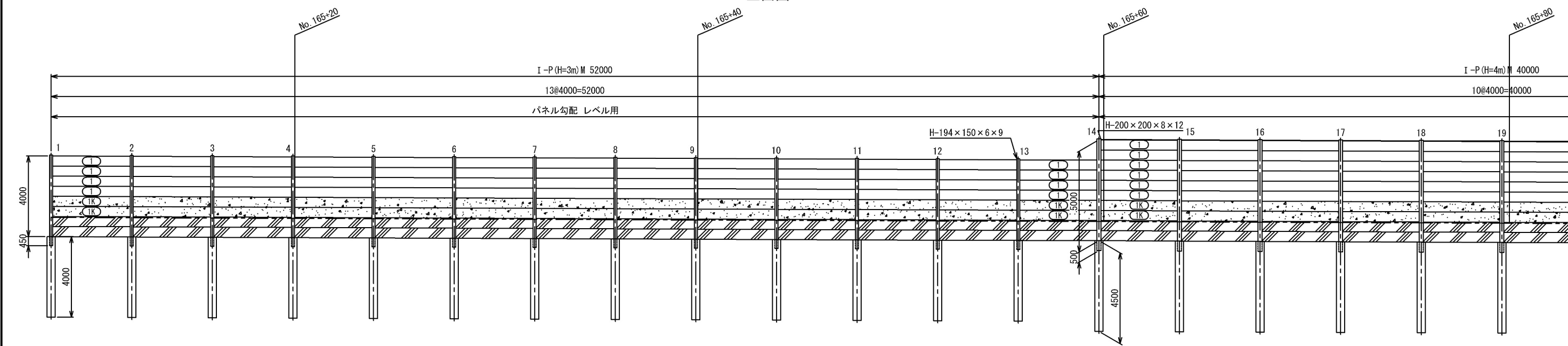
遮音壁割付図(1) S=1/200
稲敷市月出里（外回り）

5 / 14

平面図

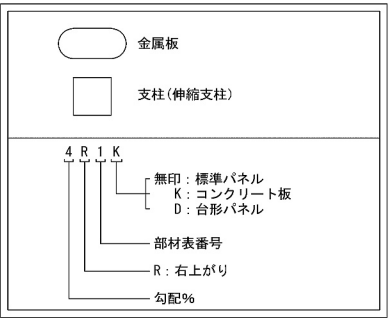


正面図



遮音壁 I-P (H=3m) M				1スパン当り
名 称	数 量	単 位	摘 要	
構造物掘削	2.5	m3		
埋 戻 し	0.9	m3		
残 土	1.6	m3		はねつけ

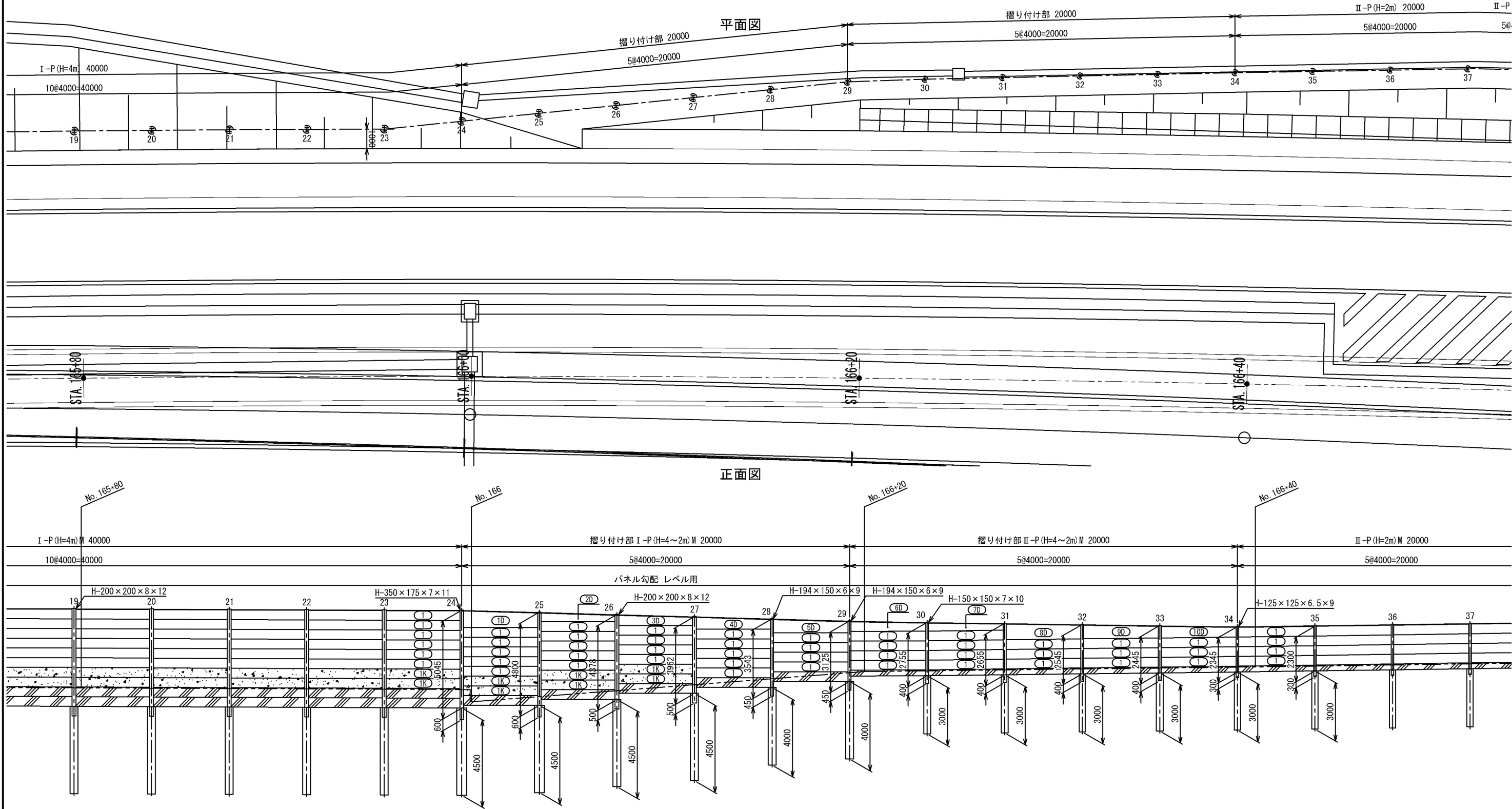
遮音壁 I-P (H=4m) M				1スパン当り
名 称	数 量	単 位	摘 要	
構造物掘削	2.5	m3		
埋 戻 し	0.9	m3		
残 土	1.6	m3		はねつけ



＝注記＝
1) 正面図は道路側から見た図とする。

首都圏中央連絡自動車道 阿見東IC～大栄JCT間遮音壁工事			
図面の種類	遮音壁割付図(1)		
縮 尺	1/200	図面番号	
設計会社名	エヌエス環境株式会社		
施工会社名			
事務所名	東日本高速道路株式会社 関東支社 つくば工務事務所		

遮音壁割付図(2) S=1/200
稲敷市月出里(外回り)

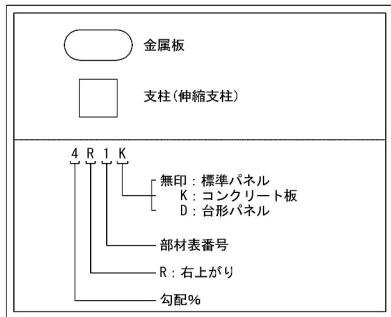


遮音壁 I-P (H=4m) M				1スパン当り
名 称	数 量	単 位	摘 要	
構造物掘削	2.5	m3		
埋 戻 し	0.9	m3		
残 土	1.6	m3		はねつけ

遮音壁 I-P (H=4~2m) M				1スパン当り
名 称	数 量	単 位	摘 要	
構造物掘削	2.5	m3		
埋 戻 し	0.9	m3		
残 土	1.6	m3		はねつけ

遮音壁 II-P (H=4~2m) M				1スパン当り
名 称	数 量	単 位	摘 要	
構造物掘削	1.3	m3		
埋 戻 し	0.5	m3		
残 土	0.8	m3		はねつけ

遮音壁 II-P (H=2m) M				1スパン当り
名 称	数 量	単 位	摘 要	
構造物掘削	1.3	m3		
埋 戻 し	0.5	m3		
残 土	0.8	m3		はねつけ

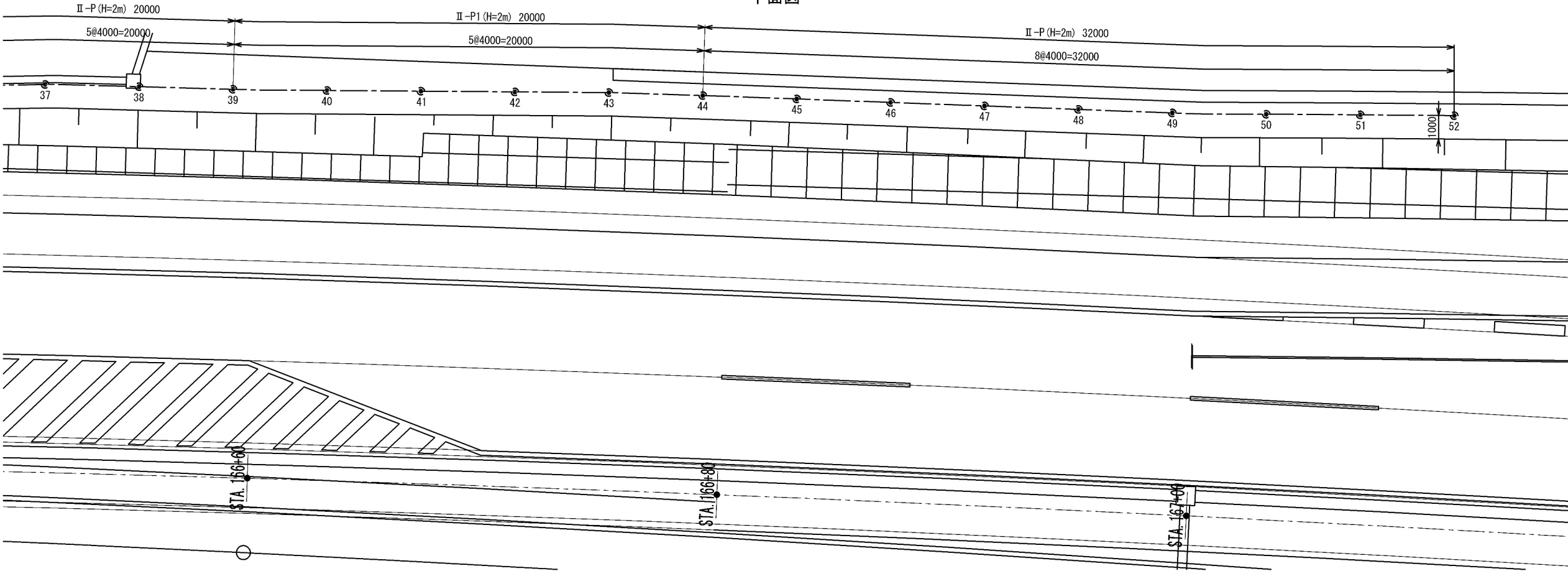


- ＝注記＝
- 1) 正面図は道路側から見た図とする。
 - 2) STA. 166+20～STA. 166+60の区間では隣接する側溝に干渉する可能性がある。その場合は側溝の移設が必要。

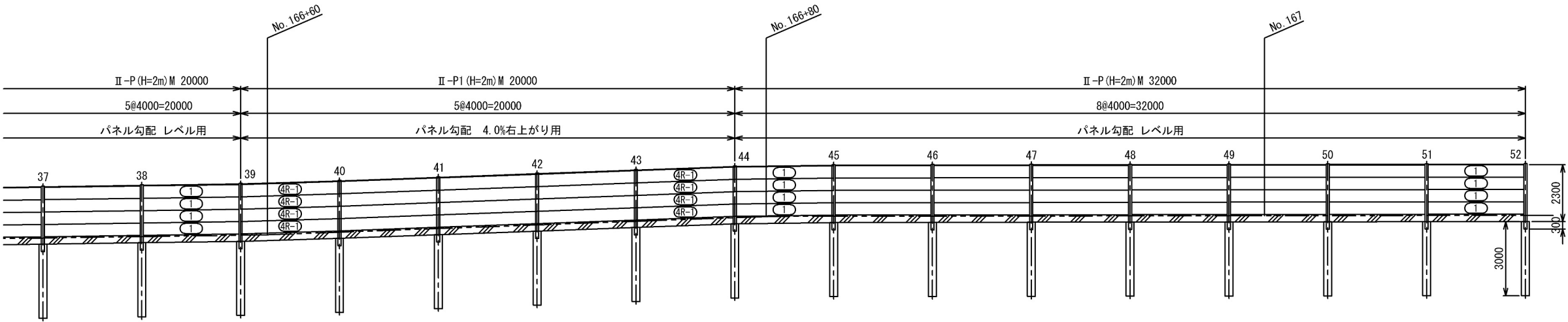
首都圏中央連絡自動車道 阿見東IC～大栄JCT間遮音壁工事			
図面の種類	遮音壁割付図(2)		
縮 尺	1/200	図面番号	
設計会社名	エヌエス環境株式会社		
施工会社名			
事務所名	東日本高速道路株式会社 関東支社 つくば工事事務所		

遮音壁割付図(3) S=1/200
稲敷市月出里(外回り)

平面図

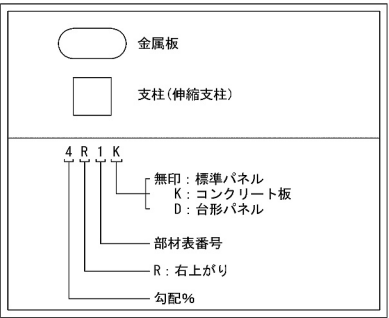


正面図



遮音壁 II-P (H=2m) M				1スパン当り
名 称	数 量	単 位	摘 要	
構造物掘削	1.3	m3		
埋 戻 し	0.5	m3		
残 土	0.8	m3	はねつけ	

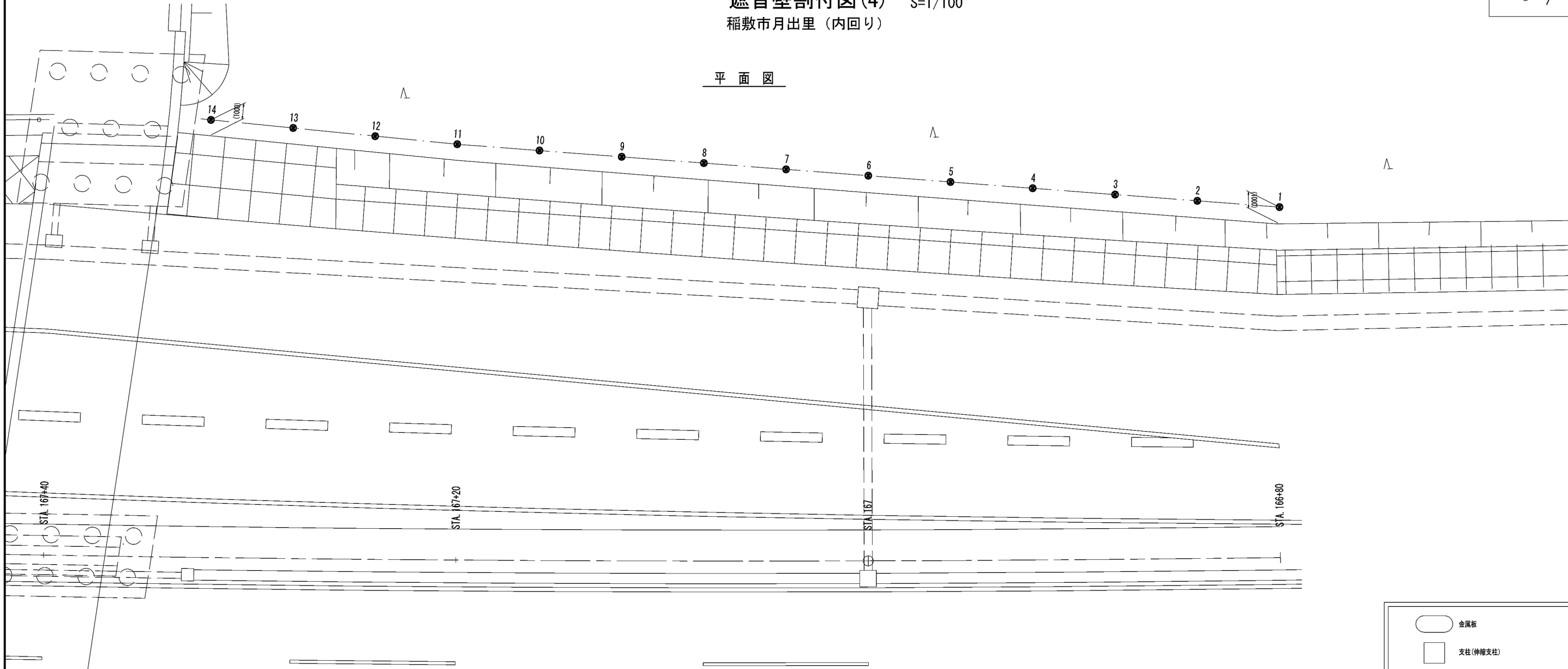
遮音壁 II-P1 (H=2m) M				1スパン当り
名 称	数 量	単 位	摘 要	
構造物掘削	1.3	m3		
埋 戻 し	0.5	m3		
残 土	0.8	m3	はねつけ	



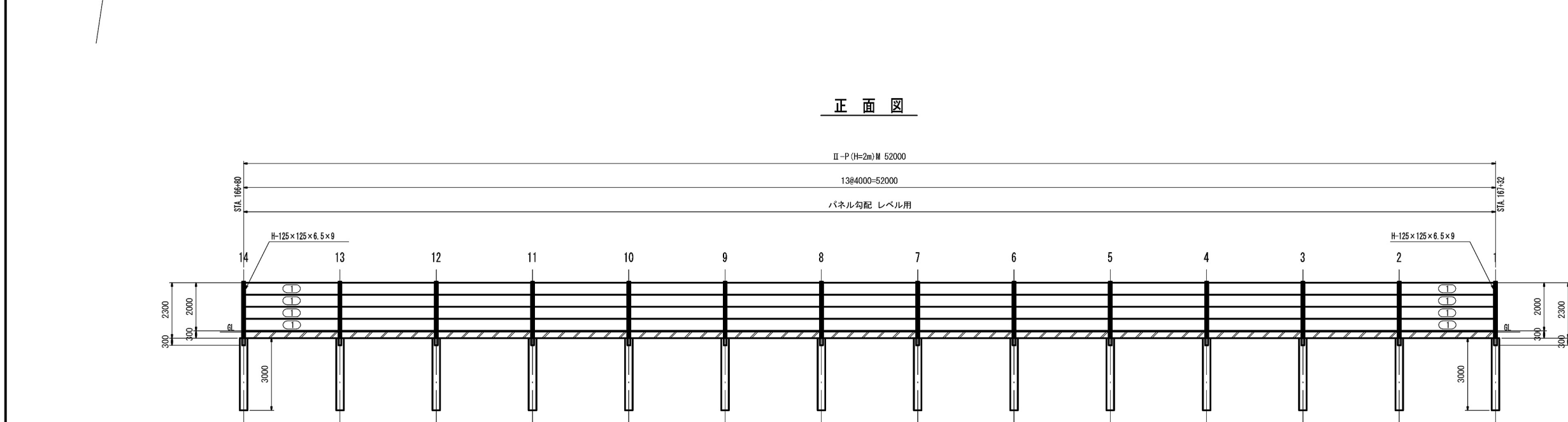
＝注記＝
1) 正面図は道路側から見た図とする。
2) STA. 166+20～STA. 166+60の区間では隣接する側溝に干渉する可能性がある。その場合は側溝の移設が必要。

首都圏中央連絡自動車道 阿見東IC～大栄JCT間遮音壁工事			
図面の種類	遮音壁割付図(3)		
縮 尺	1/200	図面番号	
設計会社名	エヌエス環境株式会社		
施工会社名			
事務所名	東日本高速道路株式会社 関東支社 つくば工務事務所		

遮音壁割付図(4) S=1/100
稲敷市月出里(内回り)



平面図



正面図

金属板

支柱(伸縮支柱)

4 R 1 K

無印:標準パネル
K:コンクリート板
D:凸形パネル

部材表番号

R:右上がり

勾配%

=注記=
1) 正面図は道路側から見た図とする。

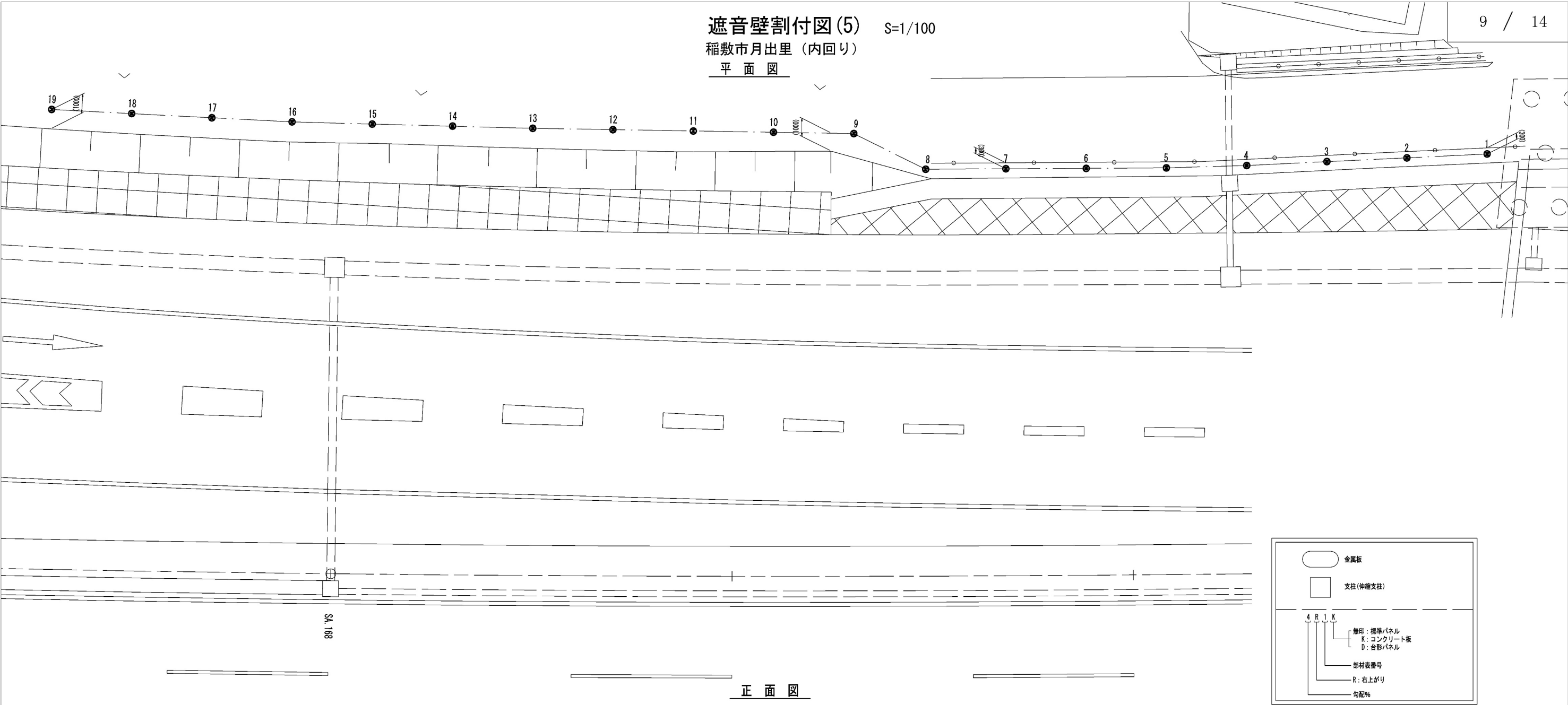
遮音壁 II-P(H=2m)Ⅱ				1スパン当り
名 称	数 量	単 位	摘 要	
構造物掘削	1.2	m3		
埋 戻 し	0.8	m3		
残 土	0.4	m3	はねつけ	

首都圏中央連絡自動車道 阿見東IC～大栄JCT間遮音壁工事			
図面の種類	遮音壁割付図(4)		
縮 尺	1/100	図面番号	
設計会社名	弘洋第一コンサルタンツ		
施工会社名			
事務所名	東日本高速道路株式会社 関東支社 つくば工務事務所		

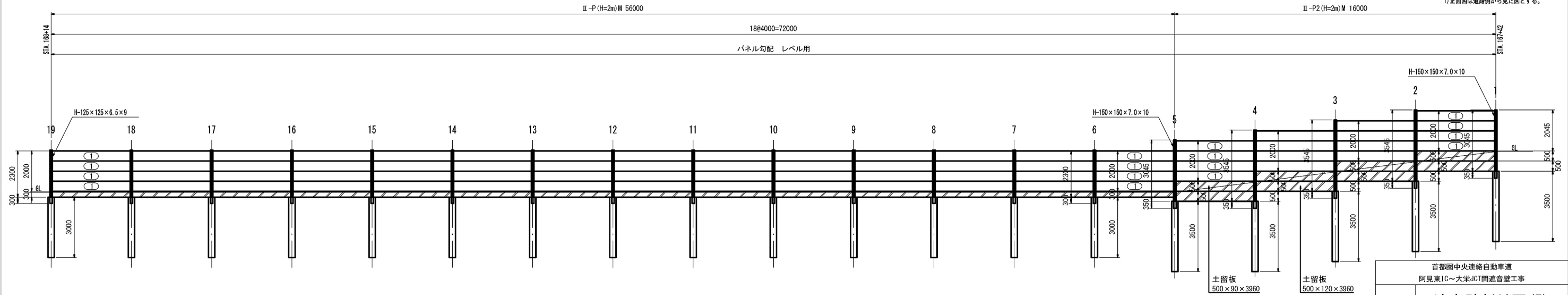
遮音壁割付図(5) S=1/100

稲敷市月出里（内回り）

平面図



正面図



遮音壁 II-P (H=2m) M				1スパン当り			
名称	数量	単位	摘要	名称	数量	単位	摘要
構造物掘削	1.2	m ³		構造物掘削	3.6	m ³	
埋戻し	0.8	m ³		埋戻し	3.2	m ³	
残土	0.4	m ³	はねつけ	残土	0.4	m ³	はねつけ

遮音壁 II-P2 (H=2m) M				1スパン当り			
名称	数量	単位	摘要	名称	数量	単位	摘要
構造物掘削	3.6	m ³		構造物掘削	3.6	m ³	
埋戻し	3.2	m ³		埋戻し	3.2	m ³	
残土	0.4	m ³	はねつけ	残土	0.4	m ³	はねつけ

首都圏中央連絡自動車道 阿見東IC～大栄JCT間遮音壁工事			
図面の種類	遮音壁割付図(5)		
縮尺	1/100	図面番号	
設計会社名	弘洋第一コンサルタンツ		
施工会社名			
事務所名	東日本高速道路株式会社 関東支社 つくば工務所		

遮音壁設置範圍(土工部) I-P(H=2m)M 168500





Technical drawing of a bridge structure, showing various components and dimensions. The drawing is divided into sections by stationing markers: No. 88+20, No. 88, No. 87+80, and No. 87+60.

Key components and dimensions shown:

- IV-0-4 (H=1m) MI 20000**: Span length 5@4000=20000.
- IV-J-0-4 (H=1m) MI 4060**: Span length 4060 (伸縮部).
- IV-0-4 (H=1m) MI 4000**: Span length 4000.
- タイプ切替部 I-P (H=2~1m) M 1250**: Transition section with dimensions 750, 500.
- I-P (H=2m) M 168000**: Span length 42@4000=168000.
- パネル勾配 レベル用**: Panel slope for level use.
- 支柱回転防止ワイヤ** (φ8 (7×19SS/0)) and **支柱落下防止ワイヤ** (φ18 (7×19SS/0))
- 金属板 (上部用)** 500×95×3960
- 伸縮支柱** and **タイプ切替支柱**
- 金属板** 500×95×3960
- 土留板** 500×90×3960 and 500×120×3960

Dimensions and spacing are indicated throughout the drawing, including 1500, 1425, 1010, 500, 2550, 3020, 750, 500, 3500, and 3500.


 金属板
 支柱 (伸縮支柱)


 1 H
 無印: 標準パネル
 H: 上部パネル
 部材表番号

首都圏中央連絡自動車道 阿見東IC～大栄JCT間遮音壁工事			
図面の種類	遮音壁割付図(6)		
縮 尺	1/200	図面番号	
設計会社名	エヌエス環境株式会社		
施工会社名			
事務所名	東日本高速道路株式会社 関東支社 つくば工事事務所		

遮音壁設置範圍(土工部) I-P(H=2m)M 168500



I -P (H=2m) M 168000



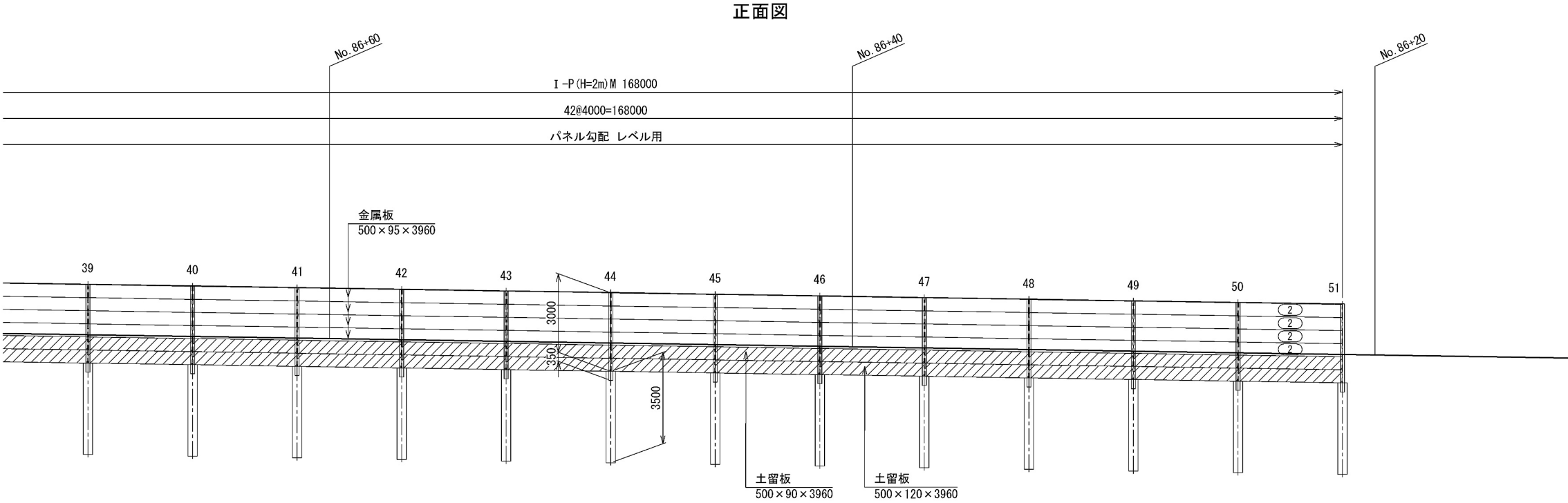
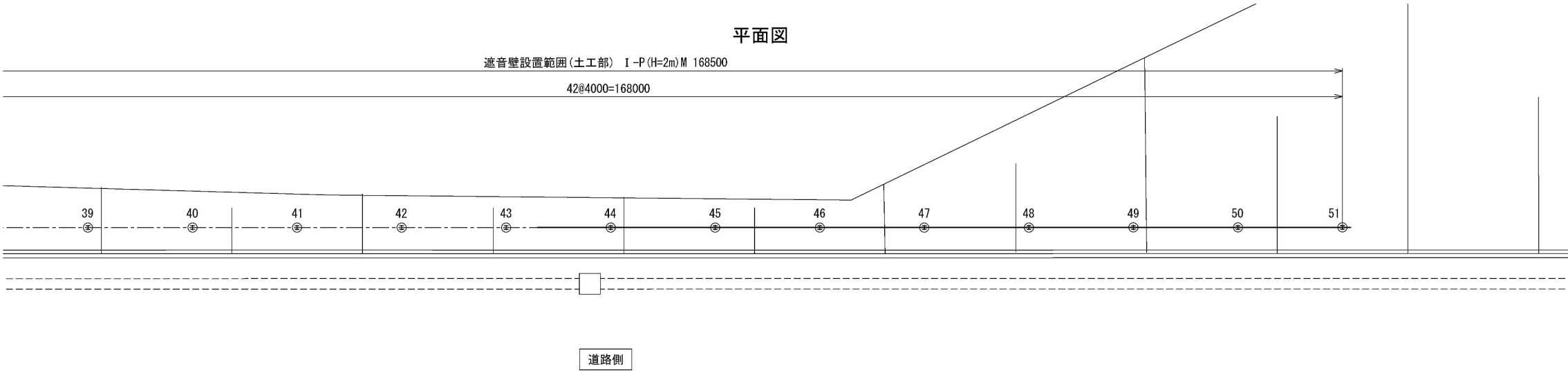
1 H

無印: 標準パネル
H: 上部パネル

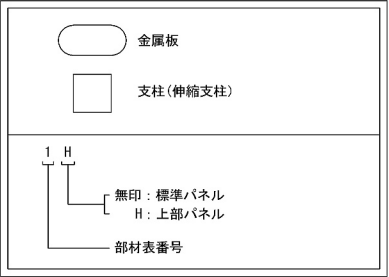
部材表番号

首都圏中央連絡自動車道 阿見東IC～大栄JCT間遮音壁工事	
図面の種類	遮音壁割付図(7)
縮 尺	1/200
設計会社名	エヌエス環境株式会社
施工会社名	
事務所名	東日本高速道路株式会社 関東支社 つくば工事事務所

遮音壁割付図(8) S=1/200
成田市芝（内回り）



遮音壁 I-P(H=2m)M			1スパン当り
名 称	数 量	単 位	摘 要
構造物掘削	2.5	m3	
埋 戻 し	0.9	m3	
残 土	1.6	m3	はねつけ



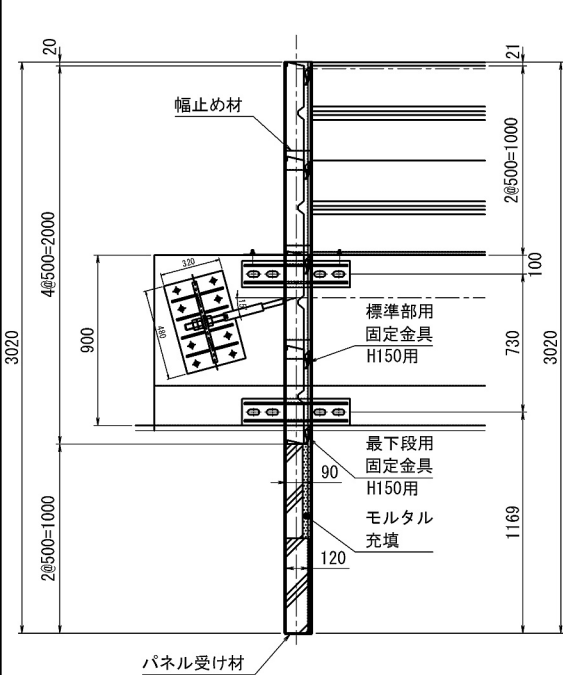
＝注記＝
1) 正面図は道路側から見た図とする。

首都圏中央連絡自動車道 阿見東IC～大栄JCT間遮音壁工事			
図面の種類	遮音壁割付図(8)		
縮 尺	1/200	図面番号	
設計会社名	エヌエス環境株式会社		
施工会社名			
事務所名	東日本高速道路株式会社 関東支社 つくば工務所		

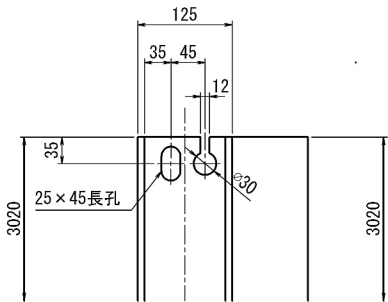
遮音壁構造図（タイプ切替部）（１） S=図示
I-P (H=2~1m) M

13 / 14

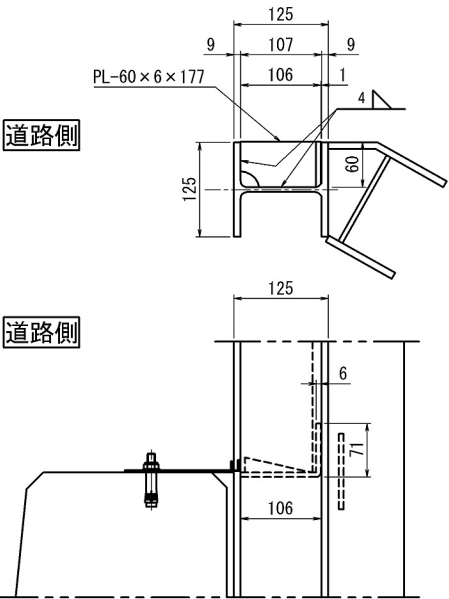
A-A断面図 S=1/40
支柱No. 8



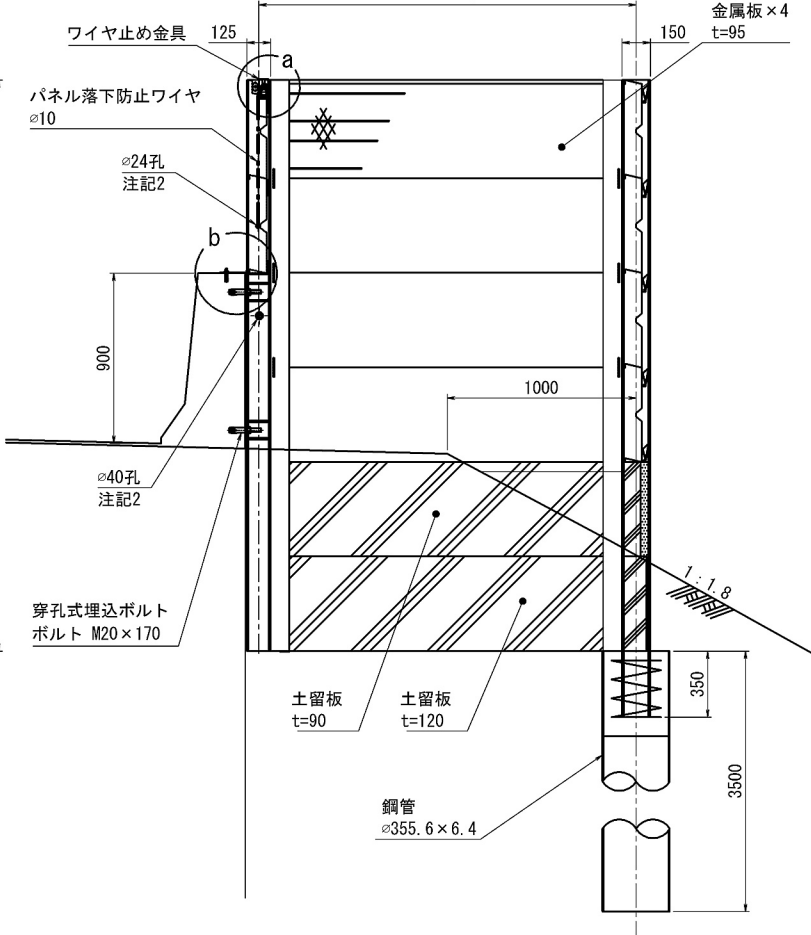
a部詳細図 S=1/10



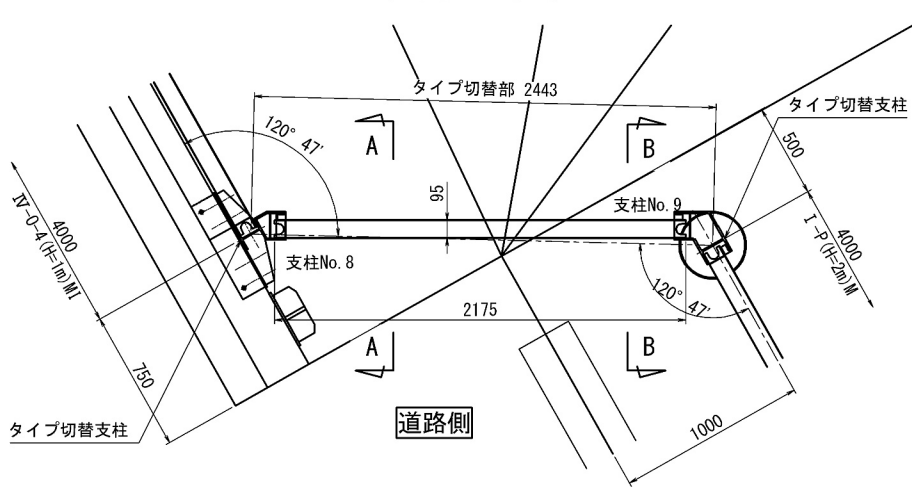
b部詳細図 S=1/10



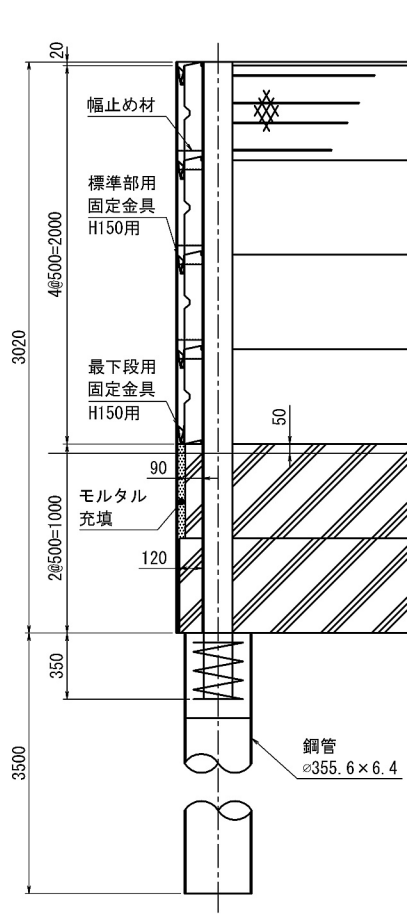
正面図 S=1/40
支柱No. 8 タイプ切替部 2443 支柱No. 9



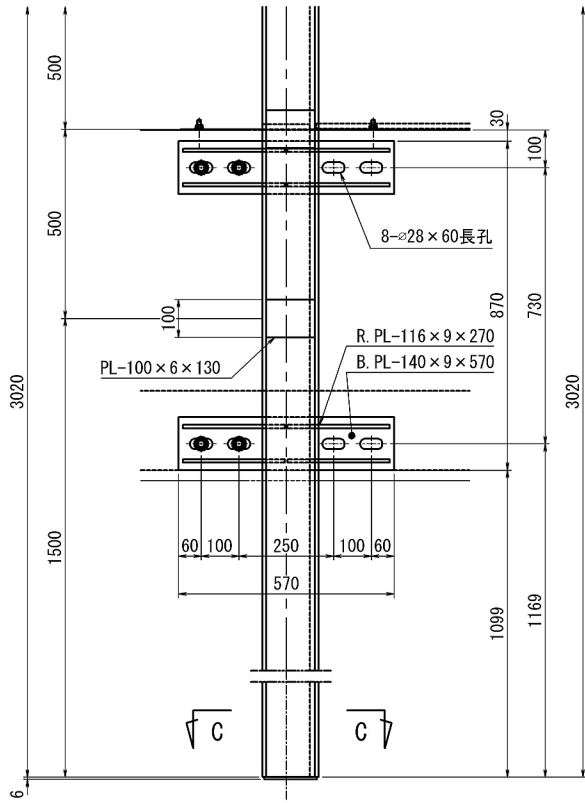
平面図 S=1/40



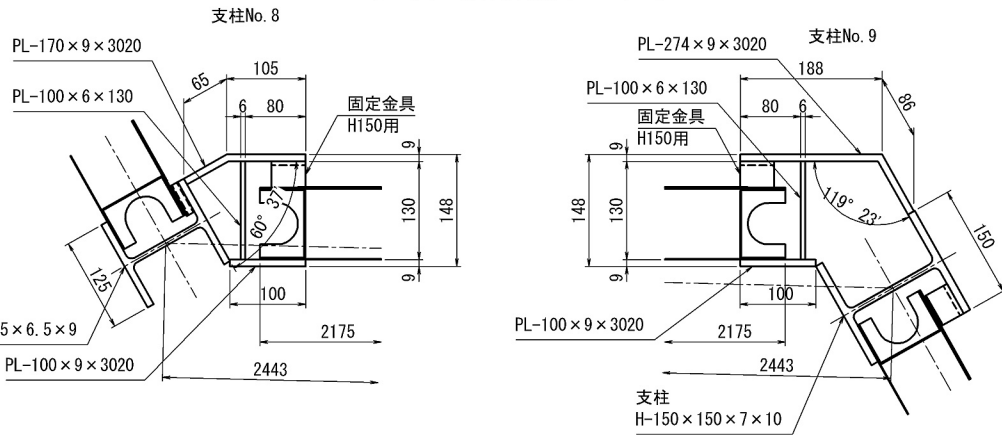
B-B断面図 S=1/40
支柱No. 9



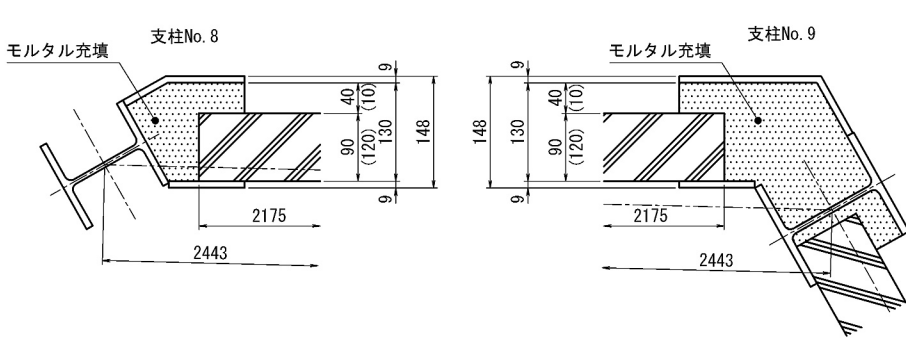
支柱No. 8 定着部詳細図 S=1/20



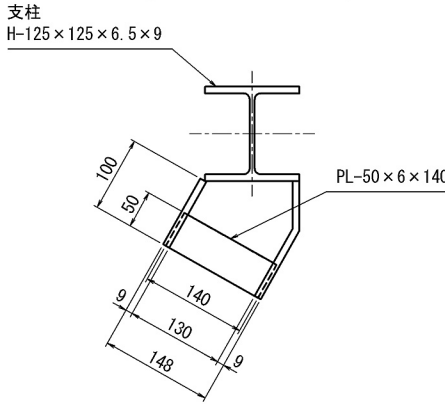
パネル取付詳細図 S=1/10



土留板取付詳細図 S=1/10



C-C断面図 S=1/10



＝注記＝
1) 正面図は道路側から見た図とする。
2) ワイヤ通し孔は全周グラインダー仕上げとする。

首都圏中央連絡自動車道 阿見東IC～大栄JCT間遮音壁工事			
図面の種類	遮音壁構造図（タイプ切替部）（１） I-P (H=2~1m) M		
縮尺	図示	図面番号	
設計会社名	エヌエス環境株式会社		
施工会社名			
事務所名	東日本高速道路株式会社 関東支社 つくば工務事務所		

遮音壁構造図（タイプ切替部）（２）

I -P (H=2～1m) M

材料表

タイプ切替部 2.443m当り

名 称	部 材	形 状 ・ 寸 法	@質量 (kg)	個数	質量 (kg)		製作数	合計質量 (kg)	材 質	表面仕上	摘 要
					部材別	組合計					
金属板	EB無	500 × 95 × 2175	-	-	-	-	4	-	正面板 JIS H4000 A5052P t=1.0 または同等品 背面板 JIS G 3323 SGMH400 K27 またはSGMC400 K27:1.6t 及び上記同等品		
4枚											
支柱 No. 8	H	125 × 125 × 6.5 × 9 × 3020	71.27	1	-	160.50	1	160.50	SS400	HDZT77(旧 HDZ55)	
	B. PL	140 × 9 × 570	5.64	2	11.28		2				
	R. PL	116 × 9 × 270	2.21	8	17.68		8				
	PL	100 × 9 × 3020	21.34	1	21.34		1				
	PL	170 × 9 × 3020	36.27	1	36.27		1				
	PL	100 × 6 × 130	0.61	3	1.83		3				
	PL	50 × 6 × 140	0.33	1	0.33		1				
	PL	60 × 6 × 177	0.50	1	0.50		1				
1本											
支柱 No. 9	H	150 × 150 × 7 × 10 × 3370	104.81	1	-	186.44	1	186.44	SS400	HDZT77(旧 HDZ55)	
	PL	100 × 9 × 3020	21.34	1	21.34		1				
	PL	274 × 9 × 3020	58.46	1	58.46		1				
	PL	100 × 6 × 130	0.61	3	1.83		3				
1本											
固定金具	H150用	標準部用 t=1.5	-	-	-	-	8	-	SUS301-CSP		
		最下段用 t=1.5	-	-	-	-	2	-			
ワイヤ止め金具	φ10用	t=1.5	-	-	-	-	1	-	SUS301-CSP		
パネル落下防止ワイヤ		φ10(7×19SS/0) L= 5540	2.25	1	-	2.25	1	2.25	JIS G 3550 B種		
支柱用穿孔式埋込ボルト		M20 × 170 B・緩み止めN・W	-	-	-	-	8	-	SS400相当	HDZT49(旧 HDZ35)	
鋼管		φ 355.6 × 6.4 × 3500	192.85	1	-	192.85	1	192.85	STK400又はSKK400		
1本											
土留板		500 × 90 × 2175	-	-	-	-	1	-	プレキャストRC板		
		500 × 120 × 2175	-	-	-	-	1	-			
構造物掘削	普通部		-	-	-	-	-	-	-		くい部 土留板
コンクリート	B1-3		-	-	-	-	0.04m³	-	中詰めコンクリート (σ _{ck} =24N/mm²)		
スパイラル鉄筋	A	D 10 × 4200	2.35	1	-	2.35	1	2.35	SD345		
モルタル	1:2		-	-	-	-	0.04m³	-	-		土留板止め用
型枠	D		-	-	-	-	0.05m²	-	-		土留板止め用
盛土			-	-	-	-	-	-	-		
					合計		31	544.39 kg			

首都圏中央連絡自動車道 阿見東IC～大栄JCT間遮音壁工事			
図面の種類	遮音壁構造図（タイプ切替部）（２） I -P (H=2～1m) M		
縮 尺	-	図面番号	
設計会社名	エヌエス環境株式会社		
施工会社名			
事務所名	東日本高速道路株式会社 関東支社 つくば工務所		